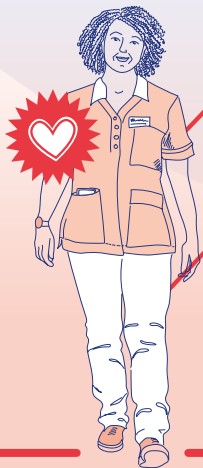


HANZEHEERD 2021

MEDEWERKERS STERKTE IN 2021



fte van* **130,4** — **4.694,4** uur



11,7% VERZUIM

72% INKOMSTEN BESTEED AAN PERSONEEL

*1 fte staat voor een werkweek van 36 uur



INSTROOM 16,8 FTE

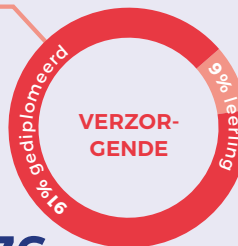
UITSTROOM 11,3 FTE 11%

14%

32 MEDEWERKERS ONDERSTEUNENDEN DE ZORGTEAMS

24 uren medische en verpleegkundige bereikbaarheid door eigen artsen en verpleegkundigen

OPLEIDINGSNIVEAU VERPLEGING/VERZORGING



276 medewerkers



Wijkverpleegkundigen
regieverpleegkundigen
hbo-V diploma

Verpleegkundigen
mbo-4 niveau

Verzorgende zorg en welzijn
min. verzorgende op mbo-3 niveau

Activiteitenbegeleiders
min. mbo-3 niveau
uitstroomrichting welzijn

Helpende
uitstroomrichting zorg
of zorg en welzijn

Assistent wonen, zorg en welzijn
geen diploma vereist

BEHANDELAREN van IJsselheem werken ook binnen HANZEHEERD. Daarnaast werken we samen met het **FYSIOTHERAPEUTISCH CENTRUM HEERDE**

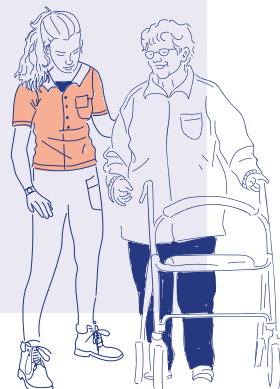
MEDEWERKERS SAMENSTELLING PER FUNCTIE



OPLEIDINGSNIVEAU VERPLEEGKUNDIGEN

16 MBO-4 NIVEAU

4 HBO NIVEAU



De BIG registraties zijn tot dusver niet actief geregistreerd binnen Hanzeheerd

Vanaf 2022 zullen we dit, conform werkwijze IJH, bij indiensttreding wel gaan registreren en ook aan medewerkers aangeven wanneer hun BIG-registratie dreigt te verlopen en zij om herregistratie moeten vragen.

